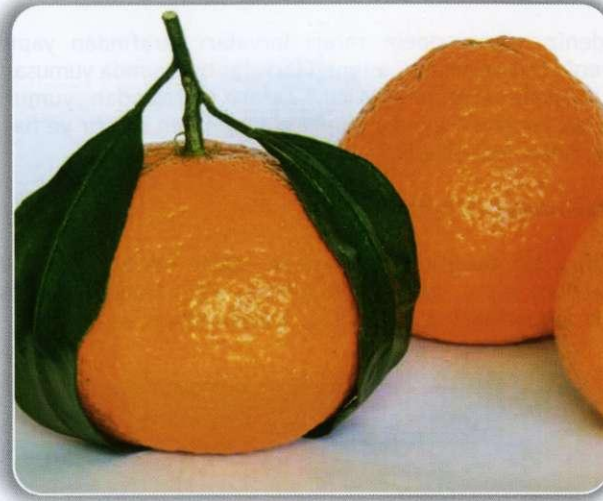


Etkili madde adı ve oranı	Formülasyonu	Doz 10 litre suya	Son ilaçlama ile hasat arasındaki süre (gün)
% 25 teknik malathion + enzimatik hidrolize protein	WP+EC	Malathion 400 g + cezbedici olarak ziray kullanılacaksa 1200 ml veya Nu-Lure kullanılacaksa 200 ml	7 gün
0,24 g/l spinosad	CB	1 litre	3 gün



Vuruklu Meyve



**İLAÇ KALINTISI OLMAYAN
SAĞLIKLI, KALİTELİ VE
BEREKETLİ ÜRÜNLE
GELECEĞİMİZ GÜVENDE OLSUN...**



Ayrıntılı Bilgi İçin;

İl ve İlçe Müdürlüklerimize Başvurunuz.
Aydın İl Gıda, Tarım ve Hayvancılık Müdürlüğü
Tel: 0 256 211 30 00
www.aydintarim.gov.tr



**TURUNÇGİL BAHÇELERİNDE
AKDENİZ MEYVE SİNEĞİ
Ceratitıs capitata
MÜCADELESİ**



T.C.
GIDA TARIM VE HAYVANCILIK
BAKANLIĞI
AYDIN İL MÜDÜRLÜĞÜ

**GIDA TARIM ve HAYVANCILIK BAKANLIĞI
AYDIN İL MÜDÜRLÜĞÜ**

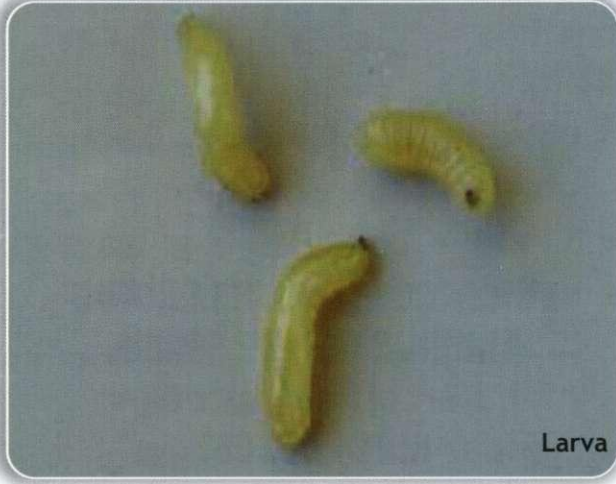
0 256 211 30 00

www.aydintarim.gov.tr

Tanımı ve Yaşayışı

Erginleri ev sineğinin 2/3 büyüklüğünde olup vücudu rengi sarımsı kahverengidir. Larvaları beyaz ve bacaklıdır. Zararlı kışı toprakta ve ağaç üzerinde kalan turunc meyveleri içinde pupa olarak geçirir.

Yaz başında çıkan erginler beslenerek yumurtalarını konukçusu olan olgun meyvelerin kabuğu altına bırakır. Açılan yumurtalardan çıkan larvalar beslenerek olgunlaşır ve toprağa geçerek pupa olur. Yumurtlamanın olması için hava sıcaklığının ortalama 16 derecenin üzerinde olması gerekir. Bu zararlı yılda 4-5 defa döl verir.



Larva



Pupa

Zarar Şekli

Akdeniz meyve sineği zararı larvaları tarafından yapılır. Meyvenin etli kısmında beslenen larvalar bu kısımda yumuşama ve çöküntü meydana getirir. Zararlı tarafından yumurta bırakılan vuruklu meyveler genel olarak erken sararır ve hasat zamanından önce dökülür.

Zararlı olduğu Bitkiler

Polifag bir zararlıdır. Ülkemizde tespit edilen en önemli konukçuları kayısı, ayva, elma, şeftali, incir, Trabzon hurması, mandarin, portakal ve greyliftur. Limonda zarar yapmaz.



Meyve üzerinde ergin sinek

MÜCADELESİ:

Kültürel Önlemler:

Turuncgil bahçelerinde konukçusu olan meyve ağaçları dikilmemelidir.

Hasat sonrasında ağaç üzerinde kalan meyveler toplanmalıdır.

Ağaç altına dökülen meyveler toplanıp yok edilmelidir.

Biyoteknik Mücadele:

Akdeniz meyve sineğinde ruhsatlı olan tuzaklar kullanılarak kitlesel tuzaklama yapılır.

Bakanlığımızın bu konuda biyoteknik mücadele destek uygulaması bulunmaktadır.

Kimyasal Mücadele:

Eylül ayı başlarında bahçelere asılan tuzaklar kontrol edilerek ergin sineğin çıkış kontrolü yapılır.

Sineğin tespitinden sonra meyveler vurma olgunluğuna erişmişse (dipten itibaren sararma başlamışsa) ilaçlamaya başlanır.

DEĞERLİ ÜRETİCİLERİMİZ DİKKAT!

Gıda, Tarım ve Hayvancılık İl Müdürlüğümüz tarafından ilimiz için mücadeleye başlama tarihi tuzak çalışmalarına takip edilerek her yıl ilan edilmektedir. Üreticilerimiz mücadeleye başlamak için ilan tarihini mutlaka beklemelidirler.

İlaçlamalarda Zehirli Yem Kısmi Dal yöntemi kullanılır. Hazırlanan ilaç+cezbedici karışımı ağaçların güney doğusunda 1-1,5 m² 'lik alana yapraklar iyice ıslanacak şekilde uygulanır.

Ağaç başına 150 gr ilaçlı karışım uygulanır. Bahçede bir sıra ilaçlanır, bir sıra atlanır.

İkinci ilaçlamada ise 1. ilaçlama da ilaçlanmayan sıralar ilaçlanır. İlaçlamalar 7-10 gün aralıklarla hasada 10 gün kalana kadar sürdürülür.

Günlük ortalama sıcaklıklar 16 °C 'nin altına düştüğünde ilaçlamalar sonlandırılır.



Vuruklu Meyve ve Larvalar